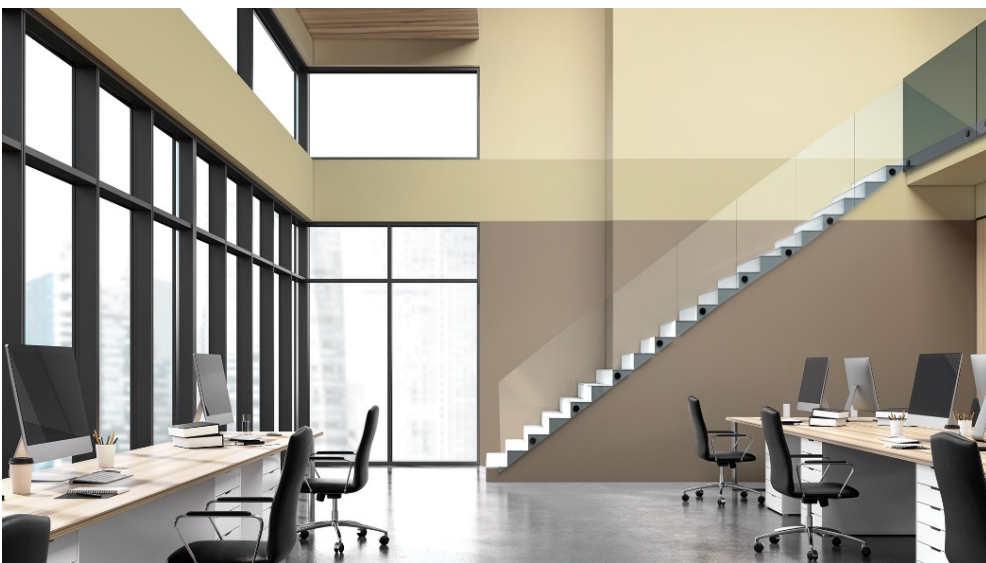




Измените офис спомощью Ключевого цвета Sikkens

Создайте комфортное пространство
для работы с помощью природных
оттенков



С распространением гибридного формата работы стало важным обустроить офисные пространства так, чтобы они позитивно влияли на самочувствие сотрудников. Эти цветовые схемы, включающие оттенки Тенистых и Сельских цветов в сочетании с Ключевым цветом Sikkens 2023 года МАГИЯ ПРИРОДЫ, помогут создать в офисе вдохновляющую, здоровую и дружелюбную атмосферу.

Сегодня мы больше, чем когда-либо, уделяем внимание своему ментальному здоровью¹, и поэтому нам нужны пространства, вызывающие вдохновение и дарящие комфорт. Доказано, что контакт с природой успокаивает сотрудников и улучшает их настроение², а использование в оформлении цветов, напоминающих об окружающем мире, делает эту связь более ощутимой.

Палитра Тенистых цветов, вдохновленная оттенками лесной природы и включающая такие естественные цвета, как зеленый, серый и сиреневый, приносит в помещение знакомое ощущение простора и свежести. Спокойные и мягкие цвета этой палитры прекрасно сбалансируют монотонность и холодность офисного помещения.

Палитра Сельских цветов также заимствует цвета у природы, переключаясь с оттенками необработанных материалов и собранного урожая: соломы и пшеницы. Согласно исследованиям, оформление помещения в природных цветах повышает работоспособность и общее самочувствие сотрудников³. Сочетание таких оттенков создает атмосферу, способствующую творчеству и новаторским идеям.

Чтобы создать комфортный для работы и вдохновляющий офис, используйте эти четыре цветовые схемы с Ключевым цветом Sikkens 2023 года МАГИЯ ПРИРОДЫ и палитрами Тенистых и Сельских цветов.

¹ GWI, 2021 год. 34,6 % респондентов «скорее согласны», 28,1 % «абсолютно согласны» с утверждением о том, что после пандемии они стали больше заботиться о своем ментальном здоровье.

² Pouso S., Borja Á., Fleming L., Gómez-Baggethun E., White M., Uyarra M., 2021 г. Нахождение в пространстве, оформленном в сине-зеленые цвета, положительно влияет на душевное самочувствие во время карантина в связи с пандемией COVID-19. Организация окружающей среды, 756, п. 143984.

³ Популярность дизайна, использующего природные мотивы, напоминает о нашей тесной связи с природой и важности оформления жилых и офисных помещений с акцентом на комфорт человека. Сотрудники, работающие в подобных офисах, показывают более высокие результаты, реже болеют и лучше себя чувствуют. Офис в экостиле, BRE Group.

1. Приветливое офисное пространство



Дизайн, привносящий в офис элементы природы, помогает создать комфортную атмосферу. Используйте в оформлении оттенки палитры Тенистых цветов, вдохновленные лесной растительностью. В этом примере стена, окрашенная светло-зеленым в сочетании с Цветом года МАГИЯ ПРИРОДЫ, создает спокойное настроение, а мебель делает комнату переговоров такой же удобной и уютной, как домашний офис.

Оттенки

G3.12.56

G0.16.68

2. Сделайте офис комфортным



Оттенки палитры Тенистых цветов, использованные в этом оформлении, делают строгий офис более дружелюбным. Стены, окрашенные в темно-серые тона, добавляют теплоты в помещение и подчеркивают рабочие зоны. Дальняя стена в оттенках зеленого и Цвете года МАГИЯ ПРИРОДЫ делает атмосферу респектабельной и творческой.

Оттенки

J0.05.65

G0.16.68

G3.12.56

K0.05.47

AN.02.35

G8.03.79

3. Добавьте теплых оттенков в холл



Благородные тона палитры Сельских цветов сделают офисное помещение теплым и энергетически заряженным. Различные земляные оттенки — от торфянисто-коричневого до светло-глиняного — помогают визуально разделить этажи, а Цвет года МАГИЯ ПРИРОДЫ делает лестницу интересным элементом обстановки.

Оттенки

E7.10.53

G0.16.68

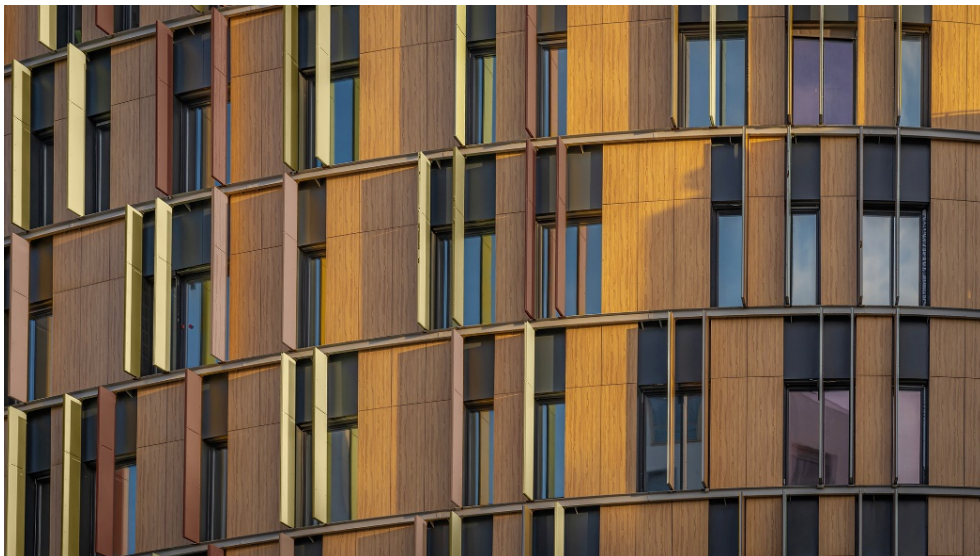
F4.06.78

E2.17.58

C3.16.163

D6.13.2

4. Эффектная внешняя отделка офисного здания



Панели с окнами и стены, окрашенные разными оттенками из палитры Сельских цветов, делают здание основательным и впечатляющим. Сочетание мягких, теплых тонов создает приятный контраст, подчеркивая необычное оформление фасада и отражая естественный свет.

Оттенки

C3.16.38

E2.17.58

G0.16.68